

WAGNER

**KEINE ÜBERSICHT MEHR?
ROLLGESTELLE BRINGEN
ORDNUNG AUF KLEINST-
MÖGLICHEN RAUM!**

ROLLGESTELLE



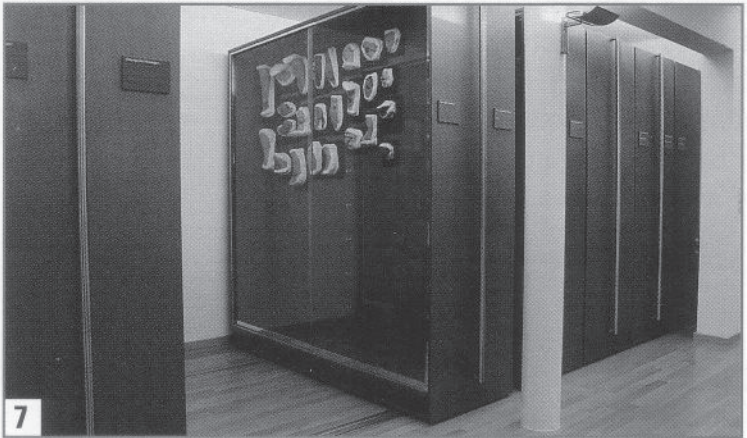
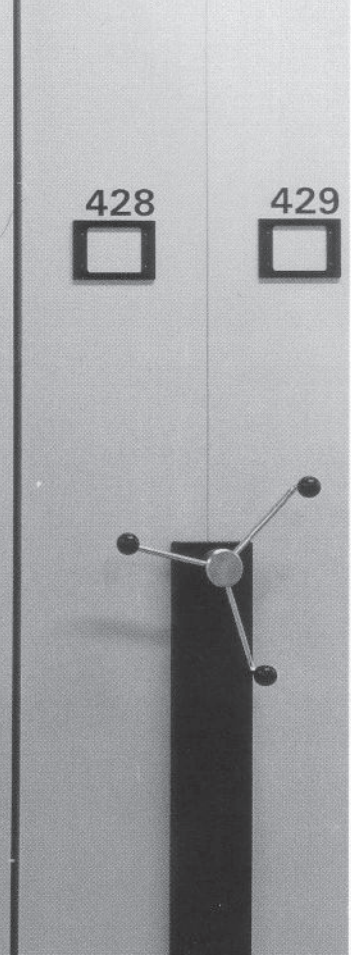
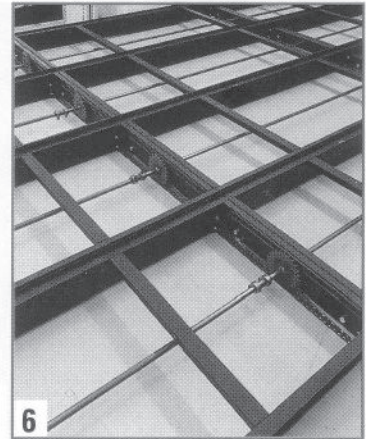
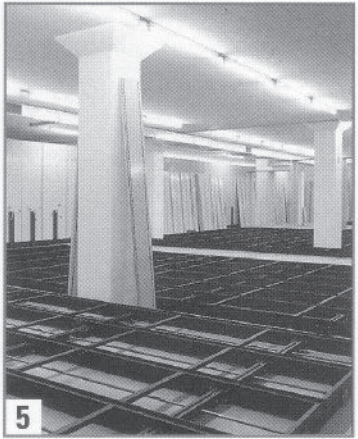
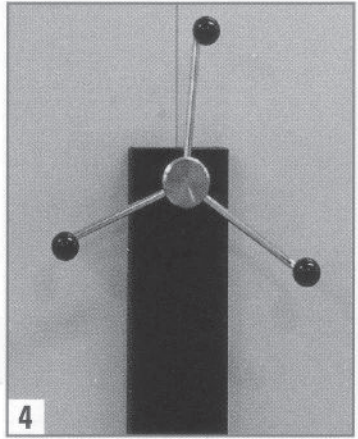
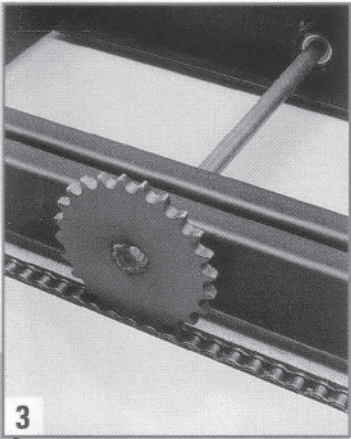
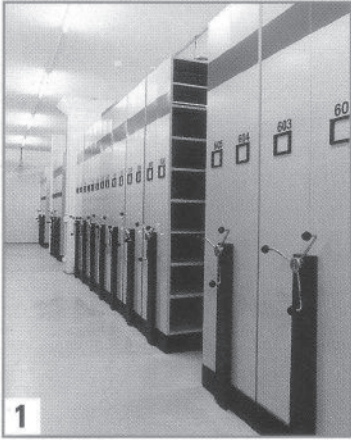
Rollgestelle nach Mass, für Lager und Archive.

Müheles gleitende Verschiebe - Elemente bringen Ihnen ein Optimum an Raumausnutzung. Egal ob Ihr Lagergut leicht, schwer, klein oder gross ist. Wir bieten Ihnen die perfekte Lösung für die Grösse Ihres Raumes.



Durchdachte Details für Sicherheit und Komfort.

Qualität und Präzision bis ins kleinste Detail. Lauf- und Führungsschienen sind aus verzinktem Spezialstahl. Kugelgelagerte Laufrollen, grosszünftig dimensioniertes Kettenrad und Bodenkette sind selbstverständlich. Keine Stolperstellen.



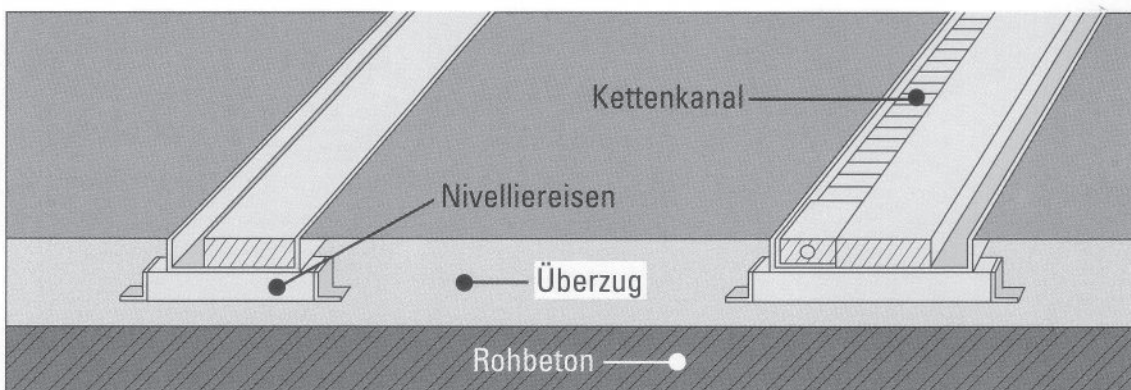
- 1-2 Rollgestelle im Staatsarchiv in Baselstadt. Die Gestelle sind beidseitig bedienbar. Wagenlänge 9m.
- 3 Grosszünftig dimensioniertes Kettenrad und Bodenkette.
- 4 Kurbelantrieb für schnelles und kräfteschonendes Verschieben der Gestellwagen.
- 5-6 Fertig montierte Unterbauten, bereit für den Aufbau der Gestelle.
- 7-8 Moulagensammlung im Universitätsspital in Zürich. Rollgestelle mit eingebauten Glaschiebetüren

Erfahrene Spezialisten für die Lösung Ihrer Probleme.

Unsere langjährige Erfahrung macht sich bezahlt. Spezialisten mit fundiertem Wissen und Verantwortungsbewusstsein erarbeiten für Ihre Bedürfnisse und Wünsche die optimalsten Lösungen. Fordern Sie unseren Beratungsfachmann an. Wir unterbreiten Ihnen gerne einen klärenden System- und Kostenvergleich.

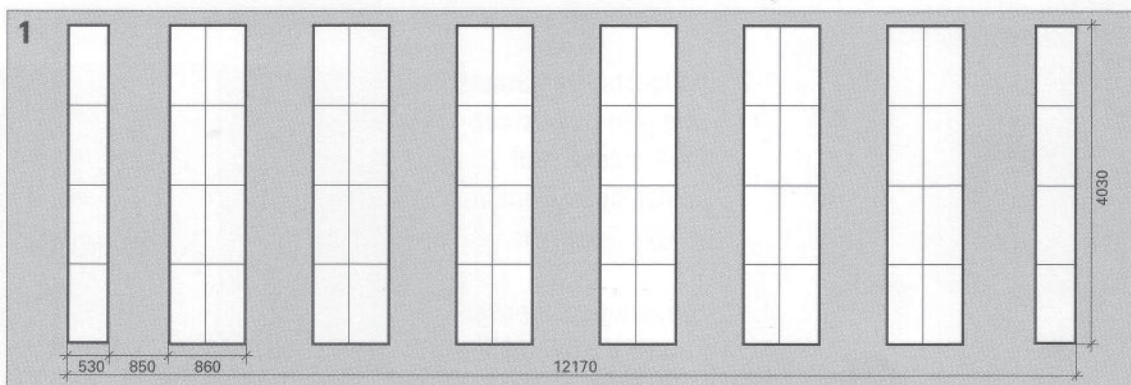
Schienenverlegung

Die Schienen werden auf Rohbeton verlegt. Wo aus baulichen Gründen die Schienen auf dem Boden verlegt werden müssen, wird ein Holzpodest aufgebaut.



Mit Rollgestell-Anlagen ist eine Raumeinsparung bis 100% möglich.

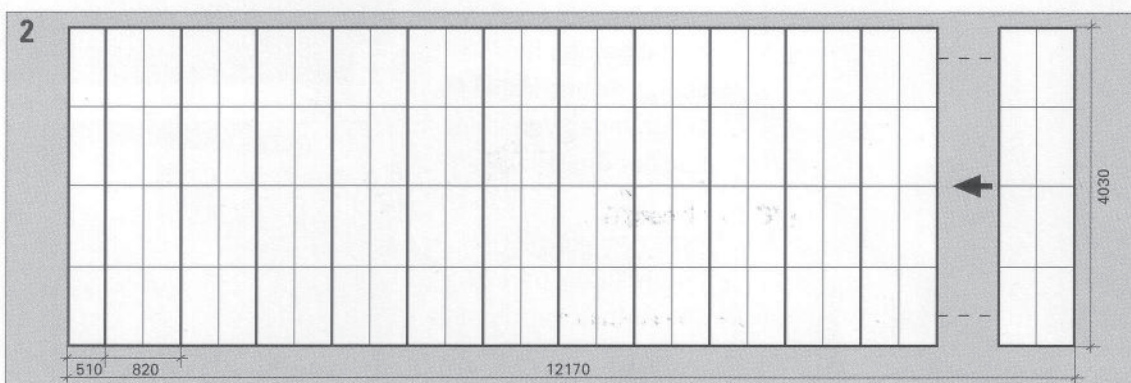
Grafik Nr. 1 zeigt Ihnen stationäre Gestelle mit 7 Bedienungsgängen = 56 lfm-Gestelle.



Grafik Nr. 2 zeigt Ihnen fahrbare Gestelle mit 1 Bedienungsgang = 100 lfm-Gestelle.

Platzeinsparung bei diesem Beispiel:

80%



WAGNER

Wagner S. AG

Burgerrietstrasse 17 Tel. 055 285 82 90
CH-8730 Uznach Fax 055 285 82 99

info@wagner-ag.ch
www.wagner-ag.ch